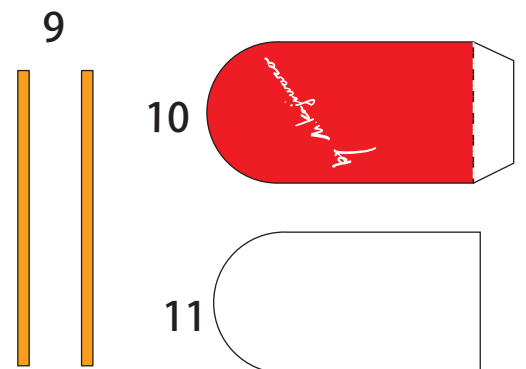
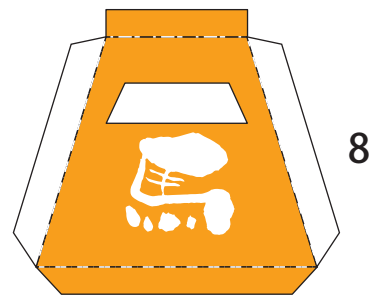
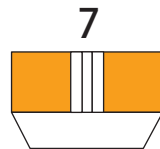
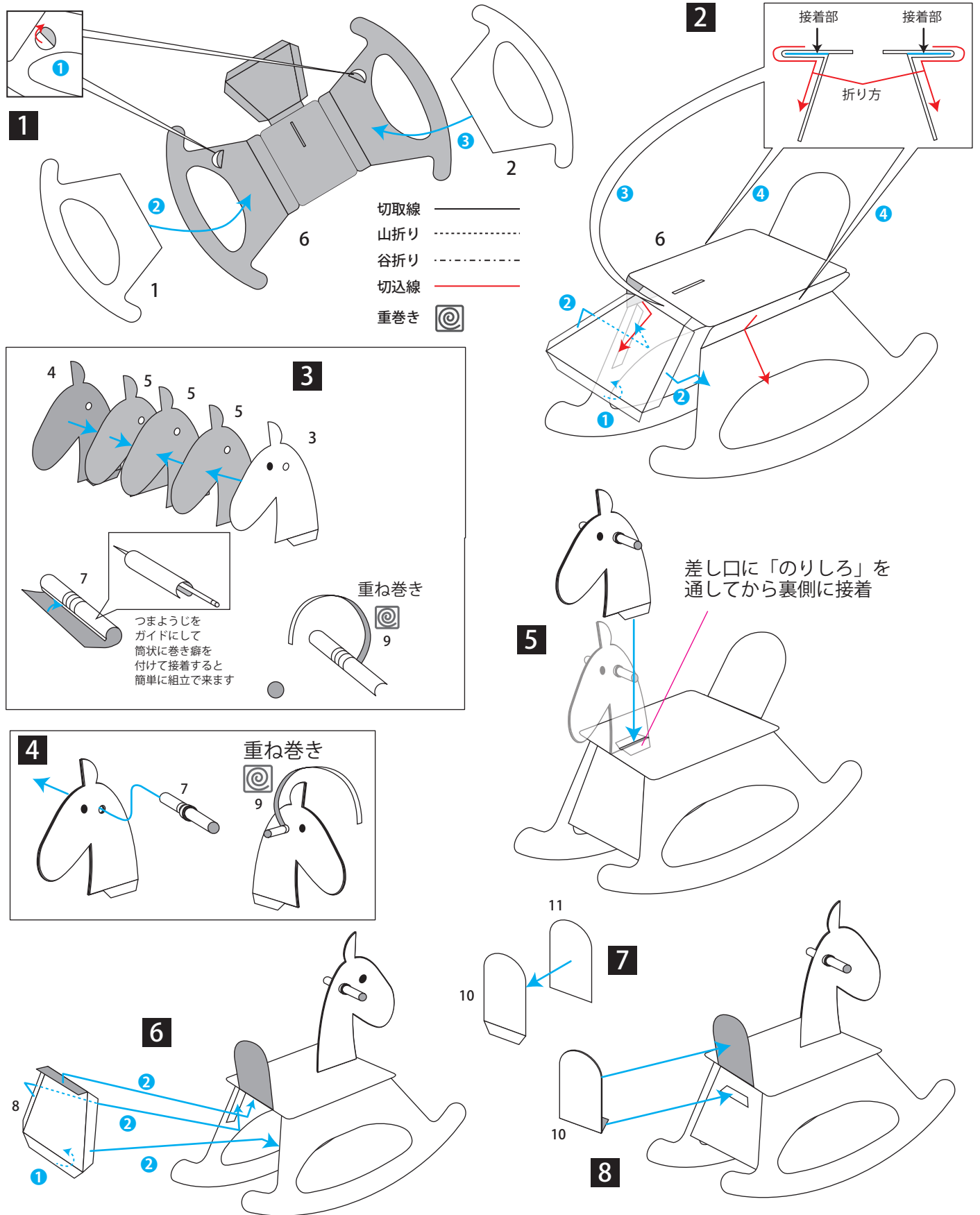


切取線 —————  
山折り - - - - -  
谷折り - - - - -  
切込線 —————





## 用意するもの

- はさみ●カッターナイフ●定規(金属製がおすすめ)●ピンセット●接着剤(木工ボンド等)
- つまようじ(細かい部分の「のり」付け用)●鉄筆、インク切れのボールペン等(スジ入れ用)
- 丸みを付けるための円柱棒●カッティングボード●カラーペン

⚠️ハサミ、カッターナイフなど刃物の取扱いには十分にご注意ください。

- シートから部品を切り取る前に折線すべてに筋入れをしてください。
- 切り取った部品の裏側に部品番号を書くようにすることをお勧めします。
- 接着剤をつけすぎると、紙にしわができる場合がありますので適量をご使用ください。
- 切断面が白くなります。カラーペンなどで着色するときに仕上がります。